


CARATTERISTICHE PRODOTTO

MT 203 spicca per estrema versatilità. La superficie del prodotto può essere protetta con vari film estetici e funzionali, sia termici che acustici. E' lavorabile mediante taglio manuale o ad acqua e per fustellatura.

MT 203 è un isolante acustico così composto:

- Soundfil® 20 mm
- Soundflex® 2 mm
- Soundfil® 10 mm

A richiesta è disponibile la finitura superficiale in TM003, TNT OIR o ALG.

CAMPI D'IMPIEGO

Macchine agricole e macchine movimento terra, macchine operatrici, pannelli divisorii, macchinari ed impianti in genere, carrozzerie industriali, edilizia, nautica.

CARATTERISTICHE TECNICHE

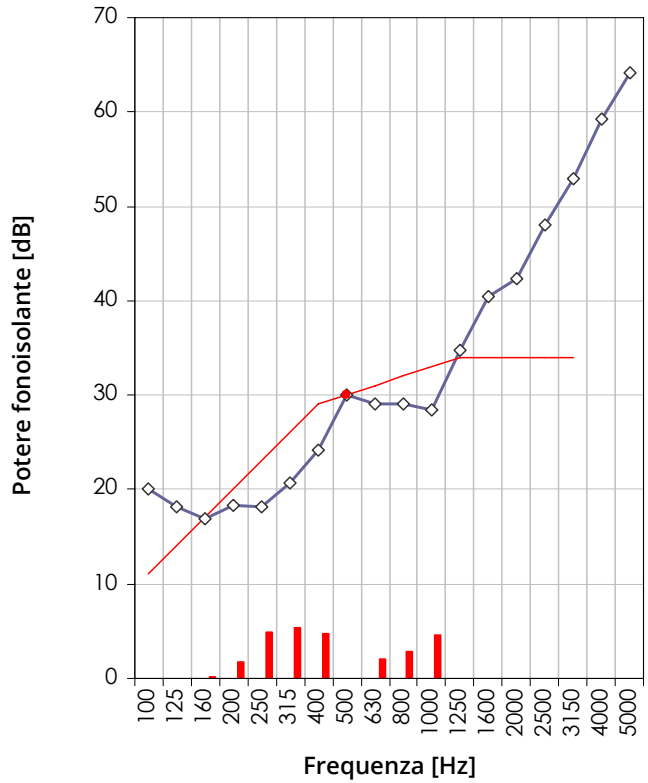
Colore	-	Bianco / Nero
Formato standard	mm	1000 x 1500 ±2%
Spessore	mm	25 (+0;-5)
Massa areica	kg/m ²	5.2 ±0.2
Temperatura di esercizio	°C	-30 ÷ +95
Magazzinaggio (@ 20 °C)		12 mesi
Proprietà acustiche (ISO 15186-1)	dB	vedi Grafico 1
Proprietà acustiche (C;C _{TR}) (ISO 717-1)	dB	30 (-1;-4) (TM003 version)

Reazione al fuoco:
 UNI8457/A1 (1996), UNI9174/A1 (1996)
 O.I. (EN ISO 4589-3)

Classe 1 (TM003 version)
 22.0 (94/25/EC compliant)
 (TM003 version)

Per le caratteristiche tecniche di Soundfil®, Soundflex® e delle varie finiture si rimanda alle relative schede tecniche.

Grafico 1: Potere fonoisolante MT 203 TM003



I dati indicati in questa scheda tecnica riportano i valori medi ricavati da prove eseguite su campioni prelevati da materiali provenienti da produzione di serie. Meteor si riserva la facoltà di variare le caratteristiche tecniche del prodotto in qualsiasi momento e senza preavviso. A richiesta Vi sarà inviata la scheda tecnica secondo l'ultimo aggiornamento. L'estrema variabilità delle condizioni d'esercizio c'induce a raccomandare di verificare l'idoneità del prodotto alle proprie specifiche condizioni d'impiego, assumendosi la responsabilità di un eventuale uso improprio.